

IEK

Серия автоматических выключателей ВА47 29



ВА47 29 используются в случае если необходима защита от перегрузок и токов к.з. (короткого замыкания) электрических цепей с единичными и групповыми потребителями электроэнергии. Автоматические выключатели данной серии обладают тремя типами характеристики срабатывания от тока короткого замыкания:

1. Цепи (бытовые), изготовленные из алюминиевых проводов – характеристика В.
2. Цепи (бытовые), изготовленные из медными провода – характеристика В или характеристика С.
3. Производственные (промышленные) нагрузки с использованием (электродвигателей и пускорегулирующих аппаратов люминесцентных ламп – характеристика С или характеристика D.

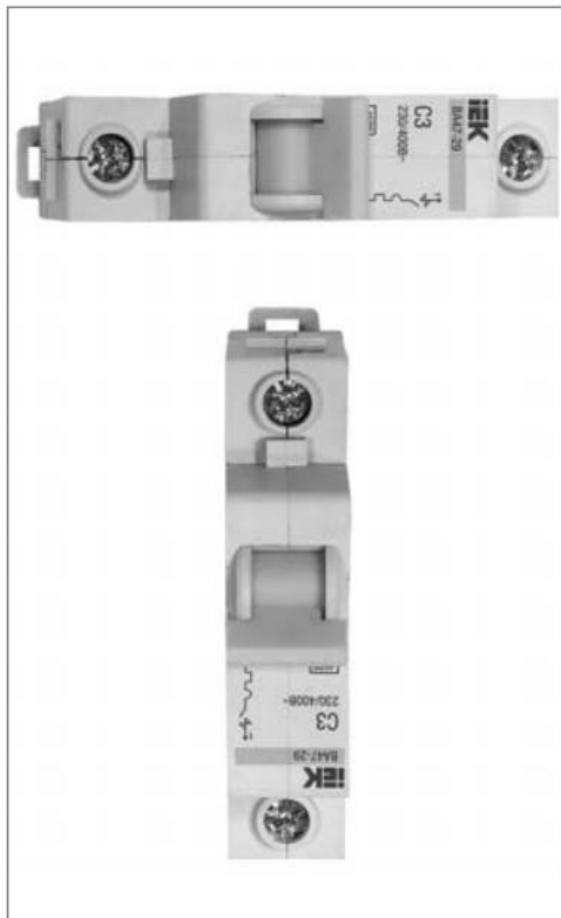
Автоматические выключатели соответствуют **ГОСТу Р 50345-99, ТУ 2000 АГИЕ.641.235.003**

Характеристики серии:

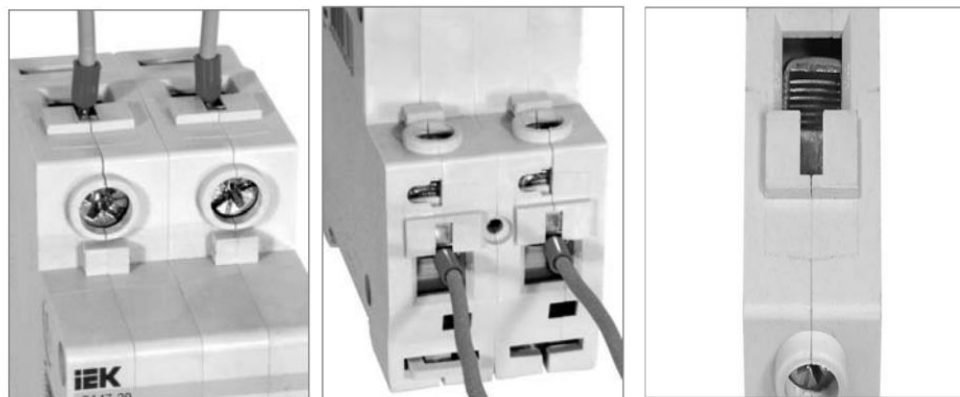
Значение номинального напряжения частотой 50 Гц, В	230/400
Значение номинального тока I_n , А	0,5; 1; 1,6; 2; 2,5; 3; 4; 5; 6; 8; 10; 13; 16; 20; 25; 32; 40; 50; 63
Значение напряжения постоянного тока, В/полюс	48
Характеристика срабатывания	В, С, D
Число полюсов	1, 2, 3, 4
Условия эксплуатации	УХЛ-4
Степень защиты выключателя	IP-20
Максимальное сечение присоединяемых проводов	25 мм ²
Рабочая температура	- 40°C + 50°C

В случае, если Вы увидели неточности в описании, просим сообщить на e-mail: info@karnas.by

IEK



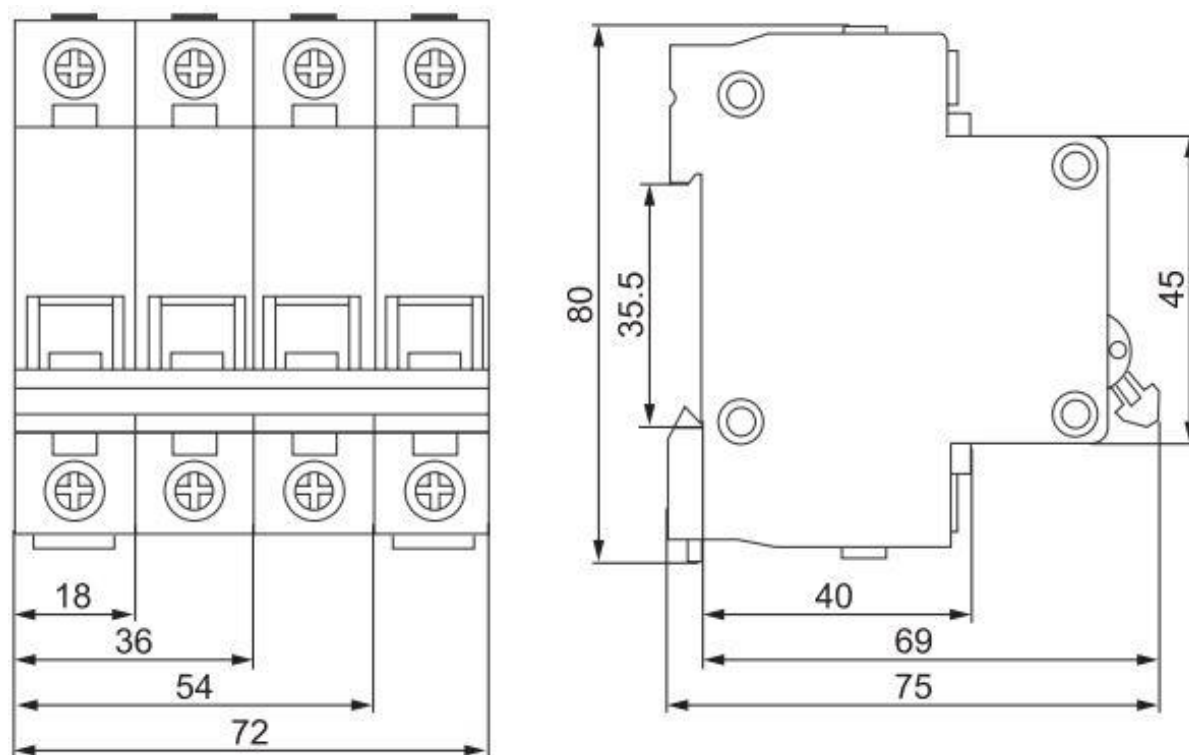
Автоматические выключатели можно использовать в любом рабочем положении, что позволяет их устанавливать в комплекте с различными электротехническими шкафами сохраняя максимальное удобство использования



Нагрузка может подключаться как через верхние, так и через нижние зажимы. Сами контактные зажимы имеют насечки, благодаря большой площади контакта снижается переходное сопротивление между зажимом

IEK

Габариты автоматических выключателей (1р, 2р, 3р, 4р), мм.



IEK

Внешний вид автоматических выключателей (1р, 2р, 3р, 4р)

